



Düstermühlenmarkt in Legden

Von Samstag, 23. August, bis Montag, 25. August, dreht sich in Legden (Kreis Borken) alles um den Düstermühlenmarkt. Kirmes, Kram- und Pferdemarkt locken alljährlich zahlreiche Besucher in die Bauerschaft Wehr.

Am letzten Montag im August sowie am vorhergehenden Wochenende steht Legden (Kreis Borken) ganz im Zeichen des Düstermühlenmarktes. Bis zu 80 000 Besucher strömen dann in die Legdener Bauerschaft Wehr, wo rund um die Ausflugsgaststätte Düstermühle einer der größten Vieh- und Krammärkte des Münsterlandes stattfindet.

Am Samstag beginnt der Düstermühlenmarkt mit der Eröffnung der Kirmes um 18 Uhr. Zahlreiche Karussells und Fahrgeschäfte sowie Schieß- und Losbuden versprechen reichlich Abwechslung. An den diversen Imbissständen wird eine große Auswahl an Speisen angeboten. Samstagabend heißt es dann ab auf die Tanzfläche. Im Festzelt spielt die Partyband „6th Avenue“ eine bunte Mi-

schung aus aktuellen Hits und Klassikern. Für Stimmung sorgen außerdem die Show- und Discjockeys „Empire“, die auch am Sonntagabend im Festzelt auflegen.

Wenige Stunden nachdem die letzten Feierfreudigen den Heimweg gefunden haben, geht es am Sonntag in Legden bereits weiter. Ab 11 Uhr öffnet der Krammarkt seine Tore. Die Besucher erwartet ein vielfältiges

Angebot. Handtaschen, Textilien, Haushaltswaren, Gartengeräte, Werkzeuge, Reiterbedarf und vieles mehr gehören zum breiten Sortiment der Händler. Bei der Landmaschinenausstellung sind Trecker, Mähdrescher, Häcksler und andere Geräte zu sehen. Verschiedene Anbieter präsentieren darüber hinaus Wintergärten, Kaminöfen und andere Einrichtungsgegenstände.

Pferde zu verkaufen

Am Montagmorgen geht es zeitig los. Um 8 Uhr beginnt der Viehmarkt mit dem Auftrieb der Pferde, Schafe und Ziegen. Angeboten werden beispielsweise auch Hühner, Gänse, Enten, Kanarienvögel, Kaninchen oder Hamster. Schon so



Moderne Landtechnik präsentieren die Aussteller in Legden. Trecker, Mähdrescher, Häcksler und andere Landmaschinen werden ebenso gezeigt wie Stalleinrichtungen oder Kleingeräte.



Der Pferdemarkt am Montag zieht Besucher von nah und fern an. So manch einer kommt hier ohne Kaufabsicht her und geht dann doch mit einem Pony oder Pferd am Strick wieder nach Hause.

Sauerstoffwerk Steinfurt

Seit 25 Jahren Aussteller auf dem Düstermühlenmarkt!

Sauerstoffwerk **HOWE**

Sauerstoffwerk Steinfurt E. Howe GmbH & Co. KG
Sellen 106 • 48565 Steinfurt • Ruf: 0 25 51/93 98-0
www.sauerstoffwerk.de • info@sauerstoffwerk.de

Hochdrucksysteme
Reinigungssysteme **DIEKER®**

HOCHDRUCKREINIGER
... von Profis für Profis!

Reichhaltiges Zubehör und verschiedene Leistungsstufen zur Auswahl

Lassen Sie sich durch eine kostenlose Vorführung von der Qualität überzeugen.

DIEKER® - Reinigungstechnik • Am Königsweg 21 • 48599 Gronau-Epe
Tel.: 02565 / 2 0 0 6 • www.dieker.com • eMail: info@hochdruckreiniger.de

Wir stellen zusammen auf dem Düstermühlenmarkt aus:

RABBE
Sanitär Heizung Solartechnik
Mit Ludger Rabbe

- Wärmepumpen
- Solar/Photovoltaik
- Holzpellettheizung, Holzvergasung, Holzhackschnittelheizung
- Öl- und Gasbrennwerttechnik
- Wasseraufbereitung
- Altbausanierung
- barrierefreie Badgestaltung
- u.v.m.

Sie finden uns auf dem Strootkamp 2 in 48619 Heek!
Tel. (0 25 68) 96 42-33, Fax -34 · info@rabbe-heek.de

OSTENDORF
WASSER- UND EDELSTAHLTECHNIK GmbH

- Enteisungs- und Entmanganungsanlagen aus V4A
- Enthärtungs- u. Nitratreduzierungsanlagen
- Dosieranlagen • Pumpenanlagen • Schwimmbadtechnik
- ständig Gebrauchtanlagen mit Garantie vorrätig!

Benzstr. 17 · 48619 Heek · Telefon (025 68) 93 32 37
Telefax (025 68) 93 32 38 · info@ostendorf-wassertechnik.de

Besuchen Sie unsere Ausstellung!



An den zahlreichen Marktständen finden Besucher zum Beispiel Handtaschen, Gartengeräte, Werkzeuge oder Reiterbedarf.



Der Düstermühlenmarkt zieht jedes Jahr um die 80 000 Besucher in die kleine Bauerschaft Wehr bei Legden.

mancher ist hier als neuer Besitzer eines großen oder kleinen Tieres vom Platz gegangen, obwohl er sich eigentlich nur umsehen wollte. Kirmes und Krammarkt sind am Montag ebenfalls geöffnet.

Die Düstermühle

Die Zeiten, als die Düstermühle als Korn- und Ölmühle noch in Betrieb war, sind längst vergangen. Geblieben ist eine wunderschöne, alte Backsteinmühle am Ufer der Dinkel. Als Eigentum des Stiftes Asbeck findet sie erstmals im Jahre 1151 Erwähnung in den Geschichtsbüchern und gehört da-

mit zu den ältesten Mühlen der Gegend. Überlieferungen zufolge wurden an der Düstermühle in Legden damals regelmäßig Gerichts- und Markttag abgehalten. Im 16. Jahrhundert erteilte der Bischof dann erstmalig eine offizielle Erlaubnis zum Abhalten des Marktes. Seitdem hat sich der Düstermühlenmarkt stetig vergrößert und ist inzwischen als einer der größten Vieh- und Krammärkte des Münsterlandes bekannt. Heute ist die restaurierte Mühle mit Mühlenwehr, Kahnfahrten, Gartenterasse, weitläufigen Rasen- und Parkflächen und dem ländlichen Gasthof ein beliebtes Ausflugsziel. Die Düstermühle

liegt inmitten des westlichen Münsterlandes an der „100-Schlösser-Radwanderoute“.

So kommt man hin

Das Veranstaltungsgelände des Düstermühlenmarktes liegt außerhalb von Legden, direkt an der L 570 von Ahaus in Richtung Schöppingen. Damit die An- und Abfahrt der zahlreichen Besucher reibungslos verläuft, wird eine spezielle Verkehrsführung eingerichtet. Für Behinderte stehen in direkter Nähe zum Markt Parkplätze zur Verfügung. Der Eintritt ist wie in den vergangenen Jahren kostenlos. □



Geflügel wie Gänse, Enten oder Hühner wird auf dem Viehmarkt angeboten.

Heizen mit Biomasse

Biomassekessel von 11-185 kW für Holzpellets, Hackschnitzel, Getreide und Rapspellets

AXA Passat

48624 Schöppingen
Tel. (025 55) 88 18 -0
www.axa-helzung.de

förderfähig

Alles für Ihren Gartenzaun

Draht, Tore, Doppelstabmatten auch mit Muster, alles kunststoffbeschichtet, günstig zu verkaufen.

M. Andrieu, Tgl.-Cap. 98, Gescher
Telefon 025 42/43 01

EFFENSYS

EFFEKTIVE ENERGIE SYSTEME
INNOVATIVE HOLZHEIZTECHNIK

Eigener Herd ist Goldes wert

NEU!!!
Holz-(Zentralheizungs-)Herde, auch mit Pelletsbefuerung

LOHBERGER ACTIVE

Dipl. Ing. Josef Hubbeling
Veeden • Glanz 42
Ausstellung Sa., 10-12 Uhr
Wöllener Straße 29
Tel.: 025 64/97473
www.effensys.de

Iron 130 | 140 | 160 | 175 | 185

24 MONATE GARANTIELEISTUNG

Kraftvoll und sparsam.

Die 6-Zylinder Mittelklasse von SAME. Modernste DEUTZ DCR-Motoren. Kraftvoll in der Leistung (132-182 PS/97-141 kW) und sparsam im Verbrauch. 4fach-Lastschaltgetriebe mit 40/40-Gängen. 50 km/h (40 km/h bei reduzierter Drehzahl). Großraumkabine.

Ihr SAME Händler: **THOMAS HILBT LANDTECHNIK**

Altenburg 14 • 48366 Laer
Tel.: 0 25 54/91 77 15
Fax: 0 25 54/91 77 63

SAME
Traditionell innovativ

MONTAG

zuerst zum Düstermühlenmarkt und dann zu uns

HAUS TECHNİK NEUE MÜHLE

48739 Legden, ☎ 0 25 66/9 82 20
www.haustechnik-neuemuehle.de

Heizen mit Biomasse

- Moderne Holzvergaserkessel
- Pelletskessel
- Hackgutheizungen
- Planung, Installation, Service

VOLMER
HEIZUNG · LÜFTUNG · SANITÄR

Bombeck 2 · 48727 Billerbeck
Tel. 02543 / 7108 · Fax / 8671
www.volmer-gmbh.de



Die Düstermühle, eine alte Backsteinmühle am Ufer der Dinkel, gibt dem Düstermühlenmarkt seinen Namen. Sie wird das erste Mal 1151 in den Geschichtsbüchern erwähnt.



Auf dem Viehmarkt werden neben Pferden, Schafen und Ziegen auch Kleintiere wie Kaninchen verkauft.

Fotos: Flothmann, Dondrup, B. Lütke Hockenbeck (2), Trawinski (3)

Hat Ihr Unternehmen ein Jubiläum und Sie möchten das allen Kunden in Westfalen-Lippe mitteilen? Oder wollen Sie einen „Tag der offenen Tür“ veranstalten, weil Ihr Unternehmen einen Stall gebaut hat? Vielleicht planen Sie eine Ausstellung mit landwirtschaftlichen Maschinen und Geräten und wollen es bekannt machen? Für solche und ähnliche Veranstaltungen ist eine Sonderveröffentlichung im Wochenblatt genau das Richtige für Sie. Mit einem redaktionellen Text weisen wir auf Ihr Ereignis hin, unterstützt durch Anzeigenwerbung Ihrer Geschäftspartner und Lieferanten. Informieren Sie spätestens drei



Wochen vor dem Ereignis den Anzeigenberater bzw. telefonieren Sie direkt mit dem Anzeigen-Marketing im Landwirtschaftsverlag unter Tel. (0 25 01) 801-262 – hier informiert Sie Maria Telges über Anzeigenpreise und Möglichkeiten der Anzeigengestaltung. Ein Mitarbeiter der Redaktion des Wochenblattes bespricht mit Ihnen den redaktionellen Teil der Sonderveröffentlichung. Auf Wunsch vereinbaren wir einen Termin vor Ort. □

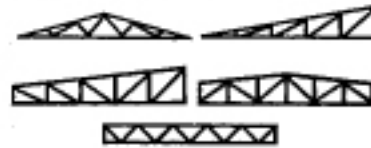
JOSEF HEUING GMBH

Weberstraße 11 · 48619 Heek-Nienborg
Telefon (0 25 68) 12 43 · Telefax (0 25 68) 25 06

Internet: www.heuing.de
E-Mail: jheuing@heuing.de

**Wir liefern Binder
inkl. Statik.**

- Zimmerlei – Bauschreinerlei
- Holzhandlung – Imprägnierung
- Herstellung von freitragenden Bindern
- Eternitlieferung und Eindeckung
- Lieferung und Montage von Leimbindern
- Wellenbestandsanierung



ALF
www.alf-fahrzeugbau.de

INNOVATION AM 4x4 CONCEPT

Ab sofort ab Werk

ALF Fahrzeugbau GmbH & Co. KG
Gewerbepark 112 Telefon: 02389-9648-0
59368 Werne Telefax: 02389-964844

Wehrmann

Agravis Ahaus-Borken

VALTRA
Power Partner

**Testen Sie
und besichtigen Sie
auf dem
Düstermühlenmarkt
Valtra N-92**

Fragen Sie Ihren Servicepartner:

Chr. Willemssen GmbH
Forstmaschinen
Reparatur und Handel
Düster Stegge 80
48703 Stadthohn
Tel.: 02563/3550 Fax.: 1009
www.chr-willemssen.de

Anzeigenkontakt

Geschäftsanzeigen:

Tel. 0 25 01/8 01-1 71
oder Tel. 0 25 01/8 01-2 65
Fax 0 25 01/8 01-3 44

Anzeigenschluss: 10.00 Uhr
am Freitag der Vorwoche

Private Kleinanzeigen:

Tel. 0 25 01/8 01-1 75
Fax 0 25 01/8 01-3 44

Anzeigenschluss: 13.00 Uhr
am Freitag der Vorwoche

NEU:

24 Stunden private Kleinanzeigen online aufgeben unter: www.wochenblatt.com

STAHLBAU & BENNING

Hofkamp 30
48599 Gronau-Epe
Tel.: 0 25 65/40 44-0
Fax: 0 25 65/40 44-29
E-Mail: info@benning-stahlbau.de
Internet: www.benning-stahlbau.de

- Industrie- und Produktionshallen
- Landwirtschaftliche Stall- und Gerätehallen
- Sport- und Reithallen
- Brückenbau